

Faire grandir la culture de sécurité et promouvoir la santé au travail



Pierre DEPRET
Solvay Brussels
Journée AFISTEB 14.10.2010



Évaluer ensemble...

◆ Autoévaluation de la démarche sécurité-santé dans votre entreprise

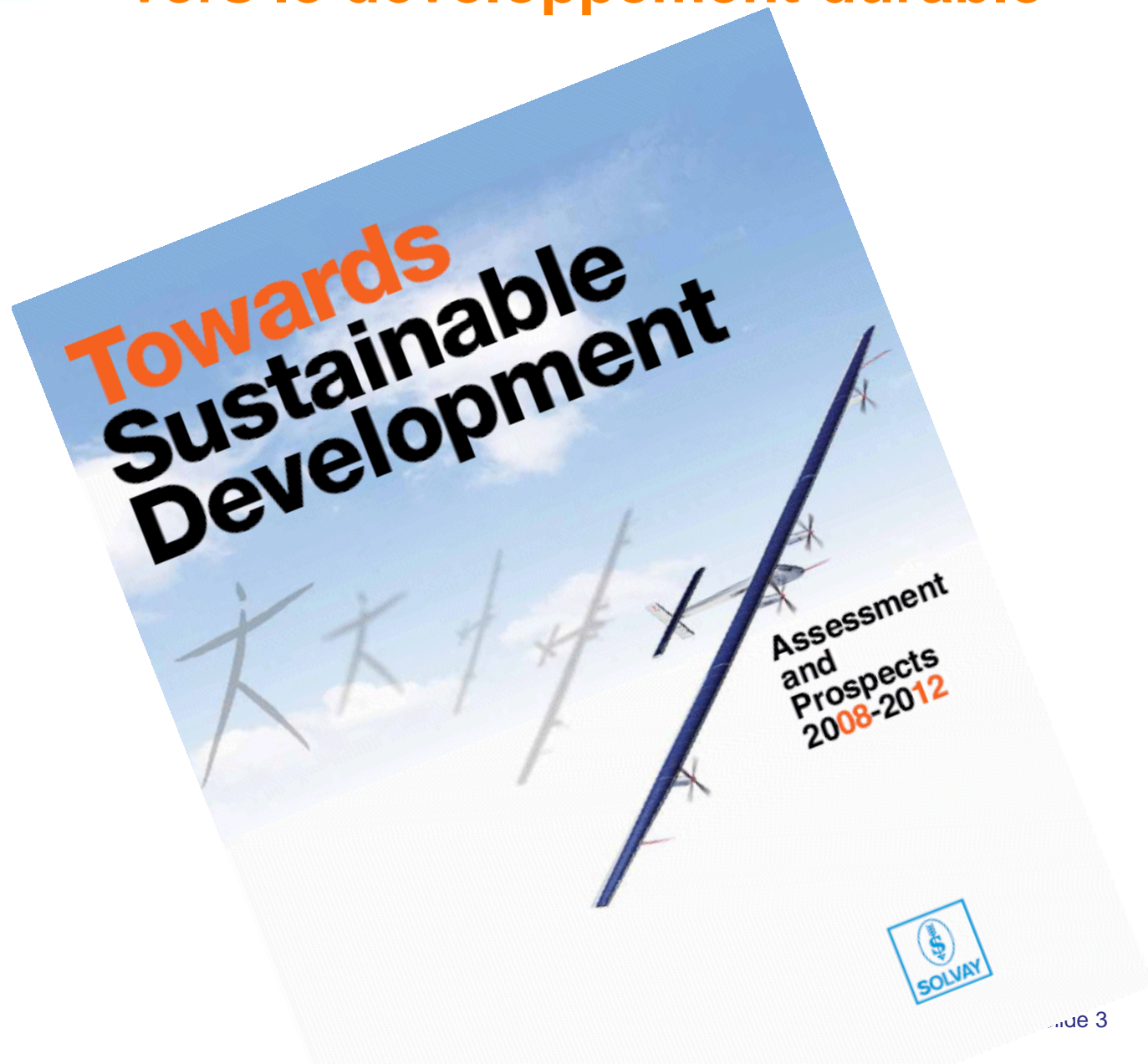
SIPP :PRD
27.09.2010

Réunion AFISTEB

Système de gestion de la sécurité et de la santé existant dans l'entreprise :
 ISO9001 : ISO14000 : OSHAS 18001 : autre :

| thème | autoévaluation <i>0 : n'existe pas 1 : prévu, en projet 2 : en cours d'élaboration 3 : existe, documenté 4 : mis à jour et/ ou systématique 5 : amélioré et optimisé</i> | action possible de l'infirmier-infirmière et/ou du Service Médical au Travail |
|---|---|---|
| 1. il existe une charte visible (ou équivalent) de l'engagement de la direction en faveur de la sécurité et de la santé | 0 1 2 3 4 5 | Politique de promotion de la santé : |
| 2. la ligne hiérarchique est informée, sensibilisée, participe et prend part aux actions | 0 1 2 3 4 5 | Exemple : |

En marche vers le développement durable



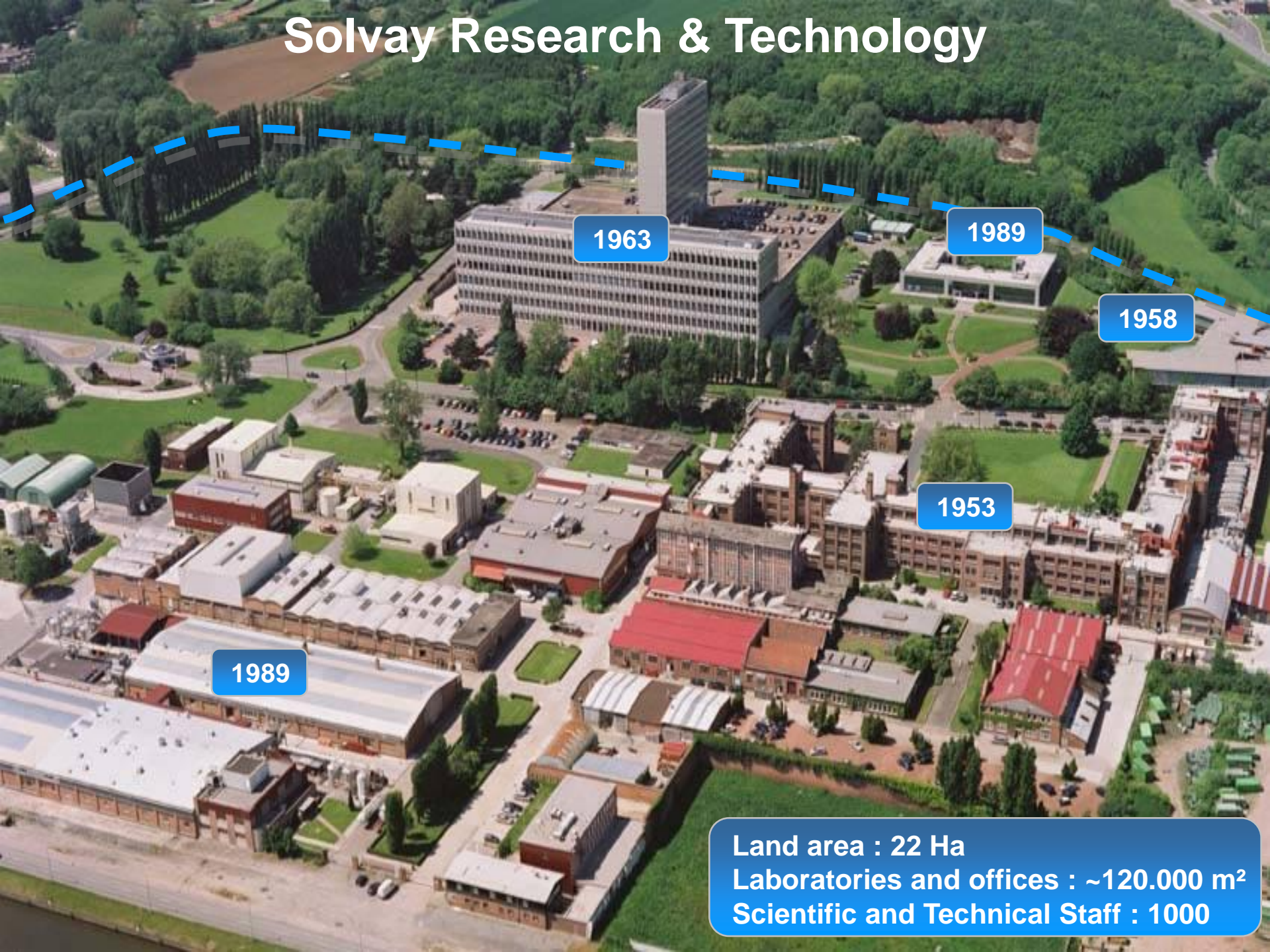
Avec des valeurs fortes

Le développement du groupe Solvay se base sur **5 valeurs** :

- Comportement **éthique**
- **Respect** des personnes
- Orientation **client**
- **Délégation** responsable
- Travail en **équipe**



Solvay Research & Technology



1963

1989

1958

1953

1989

Land area : 22 Ha
Laboratories and offices : ~120.000 m²
Scientific and Technical Staff : 1000





Solvay Research & Technology

Business Partner

SOLVAY
Chemicals Sector
Competence Centers
BSC

PEPTISYNTHA
Peptides

SOLVIN
PVC / PVDC

BASF
25%

INERGY
Fuel Systems IVC

PLASTIC OMNIUM
50%

INEOS
Polyethylene
PE-HD / PE-LD
Polypropylene

INEOS
100%



Et trois start-up ...





Sécurité
Santé
Environnement
Bien-être au travail

1. Engagement de la direction en faveur de la sécurité-santé-environnement

Une charte pour un engagement prioritaire

La sécurité, la santé, l'environnement et le bien-être au travail constituent un engagement prioritaire pour nos sites de Bruxelles.

Respecter et Appliquer les consignes, les réglementations et les instructions,

Maîtriser et Réduire les risques face à toutes les situations,

Prévenir et Corriger toutes les situations accidentelles,

Former et Informer des règles et des comportements à adopter,

Participer et promouvoir les processus d'amélioration continue,

Cet engagement pour des sites performants et responsables concerne chacun d'entre nous dans l'intérêt de toute la collectivité. Nous vous remercions pour votre implication dans la mise en œuvre de cette charte avec le soutien total de la Direction.

Werner Cautreels
Group General Manager
of Pharmaceuticals Sector

Jacques Lévy-Morelle
Group Corporate Secretary

Christiane Malcorps
Country Manager for Belgium

Jacques van Rijkoversel
Group General Manager
of Plastics Sector

Jean-Michel Mostand
Group General Manager of Technology,
Research and Procurement

Dominique Dussard
Group General Counsel

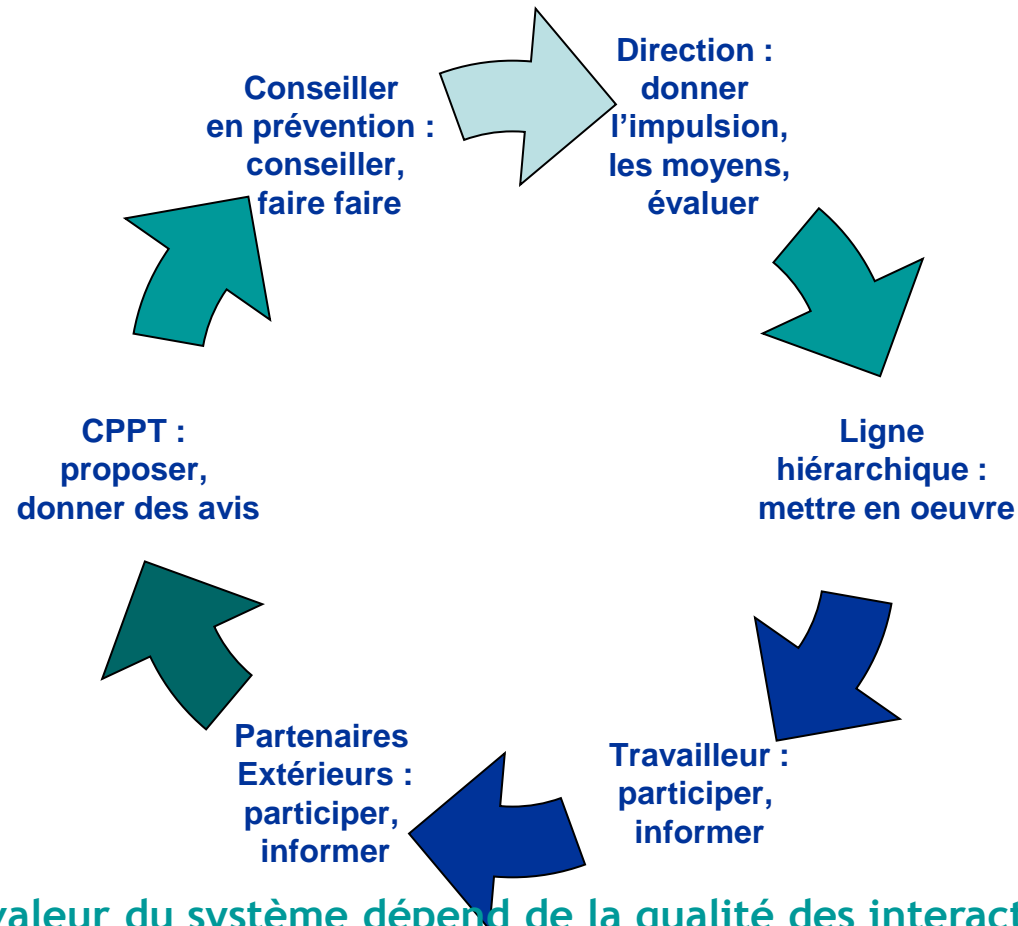
Bernard de Lagulche
Chief Financial Officer

Vincent De Cuyper
Group General Manager
of Chemicals Sector

Daniël Broons
Group General Manager
Human Resources



2. Le système dynamique de gestion des risques : rôle prépondérant de la ligne hiérarchique



IMPLICATION DU MANAGEMENT

action

- ◆ Réaliser une auto-évaluation des managers (top et middle management) relative à leur implication dans la démarche de prévention, avec établissement d'un plan d'action individuel de progression

mon rôle :

- ◆ **en tant qu'employeur-acteur**
 - participer à la démarche d'autoévaluation pour mon entité
 - sélectionner une action pertinente + mettre en oeuvre
- ◆ **en tant qu'employé-acteur**
 - proposer à mon responsable des pistes et opportunités

3. Visites régulières sur le terrain





ip F0009 du
08.10.2010

4. Analyses régulière et participative des postes de travail : selon méthode DEPARIS

- ◆ tâches : questions et grilles qualitatives, selon méthode DEPARIS



AdP INERGY test
piscine mars 2010

| RUBRIQUE | |
|------------------------------------|--|
| Situation souhaitée: | Que faire de <u>concret</u> pour améliorer la situation? |
| A surveiller: | |
| Aspects à étudier plus en détails: |   |

| EVALUATION DES POSTES DE TRAVAIL PAR LA METHODE SOBANE + DEPARIS | | | |
|--|---|---|------------|
| BILAN FINAL - atelier membranes | | | évaluation |
| critère d'évaluation | | | |
| situation satisfaisante | 😊 | | |
| situation moyen à ordinaire, à améliorer si possible | | 😐 | |
| situation insatisfaisante, susceptible d'être dangereuse et à améliorer nécessairement | | | 😞 |
| 1 Les aires de travail | 😊 | 😐 | 😞 |
| 2 L'organisation technique entre postes | 😊 | 😐 | 😞 |
| 3 Les emplacements de travail | 😊 | 😐 | 😞 |
| 4 Les risques d'accident | 😊 | 😐 | 😞 |
| 5 Les commandes et signaux | 😊 | 😐 | 😞 |
| 6 Les outils et matériel de travail | 😊 | 😐 | 😞 |
| 7 Le travail répétitif | 😊 | 😐 | 😞 |
| 8 Les manutentions | 😊 | 😐 | 😞 |
| 9 La charge mentale | 😊 | 😐 | 😞 |
| 10 L'éclairage | 😊 | 😐 | 😞 |
| 11 Le bruit | 😊 | 😐 | 😞 |
| 12 Les ambiances thermiques | 😊 | 😐 | 😞 |
| 13 Les risques chimiques et biologiques | 😊 | 😐 | 😞 |
| 14 Les vibrations | 😊 | 😐 | 😞 |
| 15 Les relations de travail entre travailleurs | 😊 | 😐 | 😞 |
| 16 L'environnement social local et général | 😊 | 😐 | 😞 |
| 17 Le contenu du travail | 😊 | 😐 | 😞 |
| 18 L'environnement psychosocial | 😊 | 😐 | 😞 |

Analyses de risques-analyses de postes : le suivi est aussi/plus important que l'analyse

| A | B | C | D | E | F | G | H | I | J | K | L | M | N | O | P |
|-----|------|--------------------|------------|----------|-----|--|---------------|---------------|--------------------------------|--------------|------------------|---|---|---------------------------------|----------------|
| | Mois | Date de la demande | Local | Entité | SEG | Objet | client | AdR/AdP /AdPe | Rapport transmis [DDP ch 4.15] | N° ac. corr. | Suivi (réu nion) | | | | Date (cloture) |
| | | 07-janv.-10 | | SOLVIN | | Réunion AdP et EA-Tool | COISNE JM | AdP | | | | | | | |
| | | 12-janv.-10 | C0108 / D | SODA ASH | | Traitement des sédiments et cendres volantes | JACQUET R. | AdP | 16-avr.-10 | | | | | | |
| | | 13-janv.-10 | | PEPTI | | manutention manuelle des fûts | WILMET V. | AdP | !! | | | | | n'a pas encore été finalisé | |
| | | 08-févr.-10 | A0220 | EDS | | refaire des mesures du DCPol dans l'atmosphère | KRAFFT Ph. | AdP | 30-mars-10 | 1 | | | | commentaires SMN | |
| | | 03-févr.-10 | Chauff. CI | FTS-EUT | | protège face ne protège pas suffisamment le cou des p | GOLARD D. | AdP | | 1 | | | | | |
| | | 25-févr.-10 | U02 | MDA | | AdP stagiaire au mouton-pendule | PATTOUX AF. | AdP | | | | | | | |
| | | 02-mars-10 | A0064 | MDA | | sonication de graphène + polymères en milieu solvant au | MILTNER H. | AdP | 02-mars-10 | | | | | | |
| | | 17-mars-10 | U0224 | MDA | | Analyse de poste mouton-pendule | PATTOUX AF. | AdP | 21-avr.-10 | 2 | | | | | |
| | | 18-mars-10 | D0151 | MDA | | Analyse de poste stagiaire Julien Barthès | GAUTHY F. | AdP | 01-avr.-10 | 8 | | | | Check-list à remettre le 1/5/10 | |
| | | 24-mars-10 | D0139 | MDA | | Analyse de poste stagiaire Alexandre Roumaneix | MILTNER H. | AdP | 01-avr.-10 | 1 | | | | | |
| | | 25-mars-10 | U0201 | MDA-TP | | Analyse de poste PERMAP | PATTOUX AF. | AdP | 16-avr.-10 | 4 | | | | | |
| | | 26-mars-10 | J0087 | INERGY | | Test piscine | ANALSTEEN M. | AdP | 29-mars-10 | 13 | | | | | |
| | | 29-mars-10 | D0151 | MDA | | Analyse de poste stagiaire Flavie Prévot | MILTNER H. | AdP | 01-avr.-10 | 6 | | | | Check-list à remettre le 1/5/10 | |
| | | 14-avr.-10 | U2274 | INERGY | | Banc Bruit | ARNALSTEEN M. | AdP | 07-mai-10 | 5 | | | | | |
| | | 16-avr.-10 | H0028 | FTS | | Poste soudage, dégraissage, décapage | BOUHARMONT A | AdP | !!! | 4 | | | | | |
| | | 27-avr.-10 | J0016 | IVC | | Banc ROV | PLISSART P. | AdP | 16-juin-10 | 4 | | | | sorry pour le retard | |
| mai | | 07-mai-10 | | CC-HSE | | WE-TOOL check the tool and send us your comments b | SASSI A. | AdP | 04-juin-10 | | | | | | |
| | | 20-mai-10 | A0142 | DIOFAN | | évaluation utilisation NANOBYSK sur la ligne d'enduction | VANDERVEKEN \ | AdP | à suivre | | | | | | |
| | | 15-juin-10 | B0050 | FTS-EUT | | chaufferie CI eau adoucies/glycolée | POULIN B. | AdP | 27-août-10 | 4 | | | | | |
| | | 10-août-10 | D0151 | CC-MDA | | AdP suite fiches de risque et de sécurité stagiaire Mat | MILTNER H. | AdP | 08-sept.-10 | 2 | | | | AdP p fait Check-list à remett | |
| | | 23-août-10 | C0260 | CC-MDA | | AdP étalonnage verrerie (stagiaire J. GREGOIRE) | ECKHOUDT S. | AdP | 26-août-10 | 0 | | | | pas de risque particulier | |
| | | 31-août-10 | D0152 | MDA-AM | | Analyse de poste stagiaire | MILTNER H. | AdP | | 2 | | | | | |
| | | 15-sept.-10 | H | FTS | | AdP usinage-fraisage | BOUHARMONT A | AdP | | | | | | | |
| | | 29-sept.-10 | K | PEPTI | | EAT recommandations et actions correctives | WILMET V. | AdP | | | | | | | |

5. accidents-incidents : idem

| FTS Facility & Technical Services | | répertoire des incidents et de leur suivi | | | | | | | | | | T : technique O : organisation C : comportement | | en cours : le SIPP est informé du suivi ??? : pas d'infos/pas d'action OK : fait mais pas de date/trace disponible | | |
|-----------------------------------|-----|--|------------|------|---|---|---|-----------------------|-------|-------|-------|---|--------------------------------|--|--------------------|----------------|
| numéro | AT | date-titre résumé | entité | type | F | G | E | suivi | suivi | suivi | suivi | n. | date de clôture | OK | résumé | |
| 2010-46 | | 2010-06-23 départ de feu déchetterie CI.doc.rtf | SIPP | | | 3 | | | | | | | prévoir ouverture des autres p | en cours | PRD | |
| 2010-47 | AT | 2010-07-01 analyse d'accident chute dans couloir 33.doc.rtf | XL | | | 2 | | | | | | | rapport disponible | en cours | SVN | |
| 2010-48 | | 2010-07-13 carbonisation de catalyseur au Pd dans un four au D0064.rtf | H202 | | | 1 | | | | | | | | en cours | | réglage et |
| 2010-49 | | 2010-07-27 RE ventilation local vestiaire-douche C009.rtf | FTS | | | 1 | | | | | | | | 05-sept.-10 | JTA | transmis à HMM |
| 2010-50 | | 2010-07-30 Joints pour bouteilles de gaz.rtf | FTS | | | 2 | | | | | | | 2010-07-30 RE PWK Joints po | ??? | PWK | |
| 2010-51 | | 2010-08-03 éraflure sur porte camionnette livraison HYPO au mag CI.msg | FTS | | | 1 | | | | | | | transfert hypochlorite sans Va | en cours | PWK | cf réunion mgt |
| 2010-52 | LLE | 2010-08-03 LLE TR Echelle non attachée ou non soutenue par un autre travailleur | ext | | | 2 | | | | | | | | en cours | PRD | |
| 2010-53 | | 2010-08-03 rapport d'incident odeur de brulé au B0306.doc.rtf | DSCh | | | 1 | | | | | | | | na | EAO | |
| 2010-54 | | 2010-08-04 Modalités des livraisons à Domicile (LAD).msg | FTS | | | 1 | | | | | | | | na | PWK | |
| 2010-55 | LLE | 2010-08-06 LLE FW Accident ds un hall de stockage de pigments et additifs..... | INEOS | | | 2 | | | | | | | prévu à la formation | en cours | OSJ | |
| 2010-56 | | 2010-08-10 RE blocage ascenseurs T.msg | FTS | | | 3 | | | | | | 1 | court circuit lors du bra | en cours | JTA | relance OTIS |
| 2010-57 | | 2010-08-13 analyse accident blessure à la main lors de la pose d'un treillis de sé | FTS | | | 3 | | | | | | 6 | déclaration comme ATG | en cours | BPN | |
| 2010-58 | | 2010-08-17 avis chemins de câbles électriques défectueux étages techniques U | FTS | | | 2 | | | | | | 1 | | 19-août-07 | JTA | avis affiché ; |
| 2010-59 | LLE | 2010-08-18 LLE BP Safety alert - Ridgegear RGH2 Safety Harnesses.msg | INEOS | | | 2 | | | | | | | | en cours | GVI | défaut des |
| 2010-60 | | 2010-08-18 renversement d'une palette sur étagère au U02229.ppt | SOLVIN | | | 3 | | | | | | | 2010-demar photo Marc VR pro | en cours | PWK | |
| 2010-61 | AT | 2010-08-31 rapport ATG projection NaOH micropilote.doc | CC-HSE | | | 2 | | | | | | | cf rapport ATG | en cours | MFY | |
| en date du | | | 31-déc.-09 | | | | | en cours | | | | 3 | 7% | | sur 12 mois glissa | |
| période : incident 2009 (jan-déc) | | | | | | | | clôturé | | | | 28 | 68% | | sur 3 mois glissan | |
| 467 à 527 | | | | | | | | ??? | | | | 10 | 24% | | | |
| | | | | | | | | signif "= 2 ou = 3 | | | | 11 | 27% | | | |
| | | | | | | | | non signif | | | | 30 | 73% | | | |
| | | | | | | | | signif clôturé | | | | 6 | 15% | | | |
| | | | | | | | | total | | | | 41 | 100% | | | |
| | | | | | | | | signif clôturé/signif | | | | | 55% | | | |

5. suivi des accidents-incidents-anomalies

◆ au travail - en mission

- consignes A4 - A43

◆ sur le chemin du travail

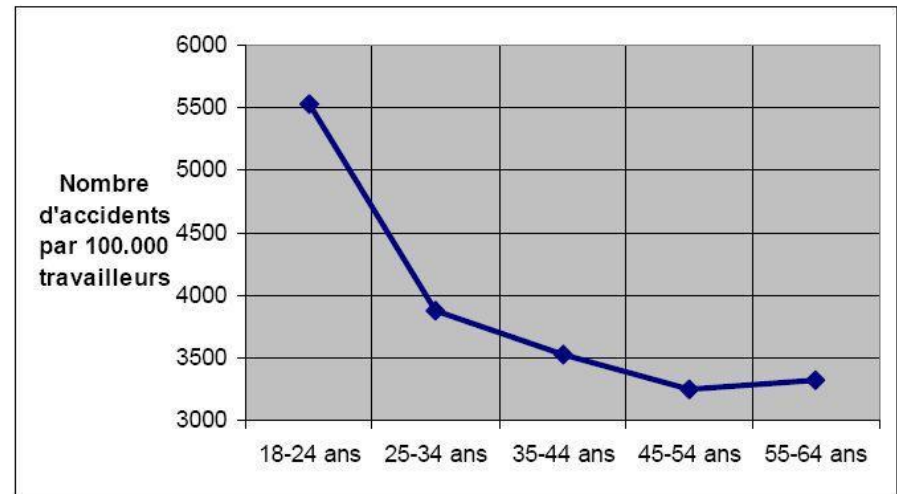
- couverture dégâts corporels e cas d'accident
- **délai déclaration : 8 jours**

◆ politique travail adapté

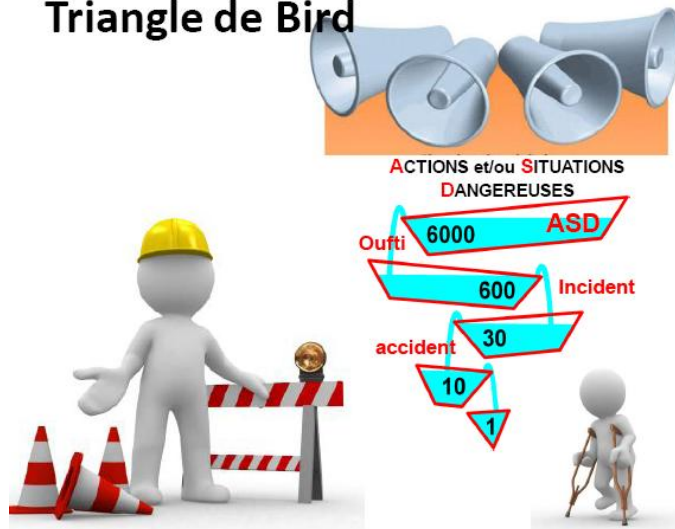
◆ résultats (TF- TG-incidents)

- rapports mensuels

Graphique 2: Taux d'incidence des accidents avec plus de 3 jours d'incapacité de 2001 distribués en fonction de l'âge - Europe des 15



Triangle de Bird



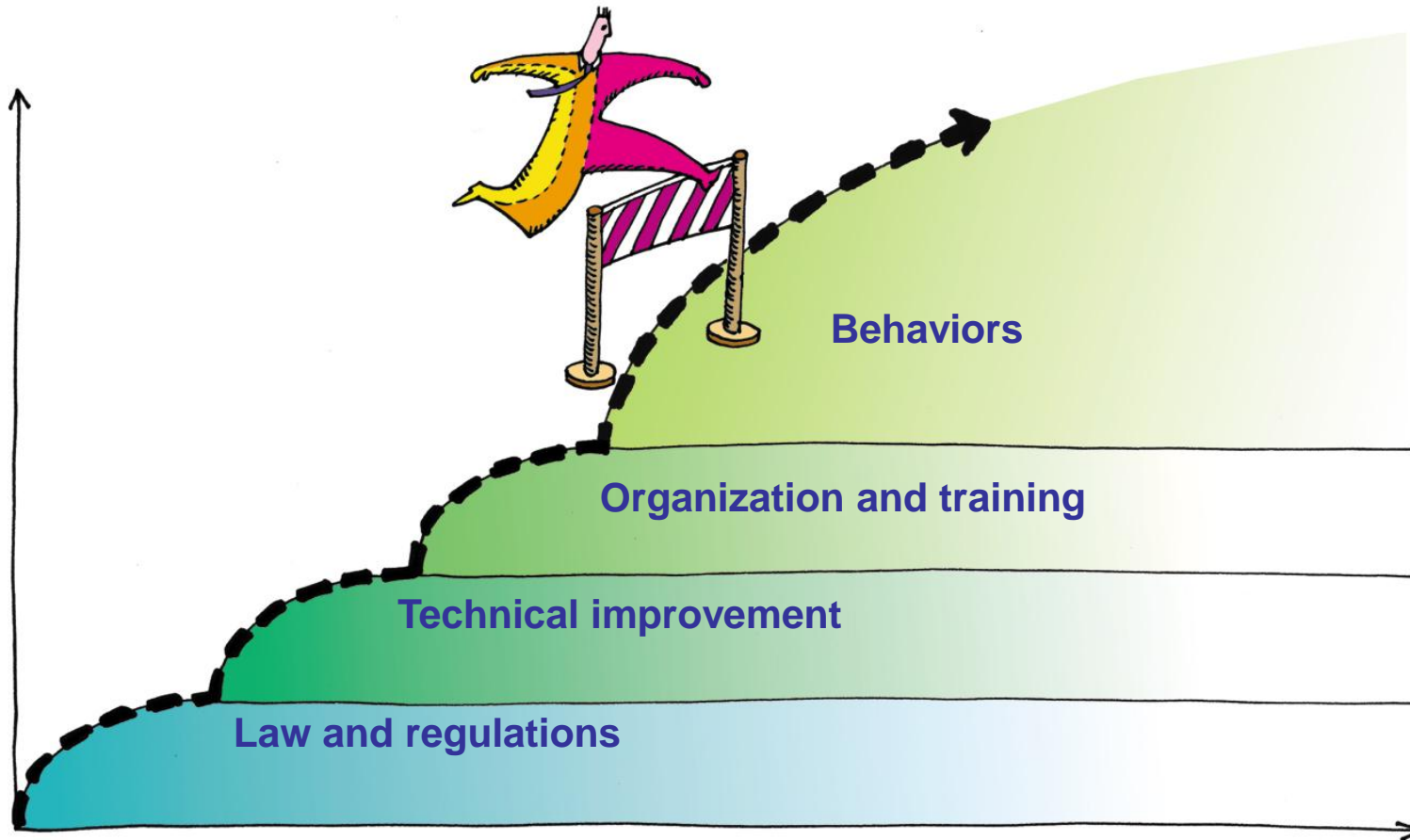
6. méthodes d'observation en pratique...

ne pas passer à côté
d'une anomalie
d'un comportement à risque
sans réagir !



VOIR ET VOULOIR VOIR

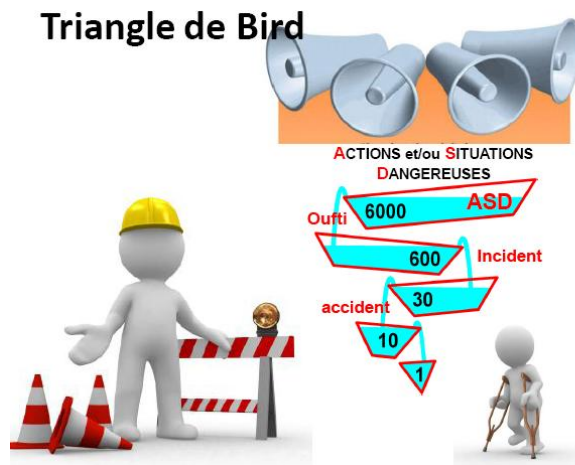
Programmes d'amélioration des comportements dans tout le groupe SOLVAY



OBSERVATION ET AMELIORATION DES COMPORTEMENTS

action

- ◆ Déployer suivant une approche top-down le programme de formation du Groupe SOLVAY aux méthodes efficaces d'amélioration des gestes et comportements sûrs (= POP : programme d'observations préventives)



mon rôle :

◆ en tant qu'employeur-acteur

- participer à la séance de sensibilisation de mon entité
- définir les participants de mon entité au programme (12 à 15% de l'effectif en moyenne) (175 personnes à former en 2010)
- analyser périodiquement les résultats des observations
- être exemplaire et promouvoir une culture de sécurité

◆ en tant qu'employé-acteur

- détecter les situations à risques si désigné comme observateur :
- me former à la méthode et entretenir ma compétence (dialogue assertif et positif)
- réaliser un dialogue de sécurité par semaine et l'enregistrer
- partager mes observations avec les collègues et créer une culture positive de sécurité

7. Organisation des premiers secours-premiers soins



Que faire dans les situations urgentes ou critiques pour garantir votre propre sécurité, l'aide aux personnes et la protection des biens ?

En cas de :

- [malaise ou blessure](#)
- [sinistre matériel](#) (incendie, eau, gaz, ...)
- [évacuation \(NOH - XI\)](#)
- [accident de travail, en mission et/ou sur le chemin du travail](#)
- [dégâts matériels en mission](#)
- [contact ou projection de substances chimiques dans les yeux](#)
- [écoulement accidentel de liquides ou solides](#)
- [vol ou vandalisme](#)
- [conflit, harcèlement et violence au travail](#)
- [stress au travail](#)
- [crise majeure ou accident grave](#)



Infos supplémentaires

- > [Médecine du travail](#)
- > [Médecine sociale](#)
- > [Localisation du Service Médical NOH](#)
- > [Localisation du Service Médical XL](#)
- > [Contacts SIPP](#)



Indicateur SIPP-P-0025 prévenir les sinistres

◆ Indicateur alarmes incendie :
n=84

| alerte | fausse alerte | alerte non transm | alerte intempestive | alerte non reçue | TOTAL |
|--------|---------------|-------------------|---------------------|------------------|-------|
| 56 | 13 | 0 | 14 | 1 | 84 |
| 67 | 15 | 0 | 17 | 1 | 100 |

◆ Indicateur alarmes gaz n=126

| alerte | fausse alerte | alerte non transm | alerte intempestive | alerte non reçue | TOTAL |
|--------|---------------|-------------------|---------------------|------------------|-------|
| 50 | 44 | 0 | 30 | 2 | 126 |
| 40 | 35 | 0 | 24 | 2 | 100 |

8. consignes, procédures et instructions de sécurité

| |
|-------------------------------|
| Country Management Belgium |
| Ressources Humaines |
| Facility & Technical Services |
| Communication |
| CPN |
| Finance |
| HSE |
| Legal & Compliance |
| MDA |
| IAM |
| SIS |



News

| <u>Date</u> | <u>Titre</u> | <u>Site</u> |
|-------------|---|-------------|
| 17/10/2010 | Instituts Solvay - Événement Public - Solvay Awards | UTE |
| 11/10/2010 | Midi de l'info Moto : l'exposé est en ligne ! | UTE |
| 11/10/2010 | CPPT du 15.10.2010 (Ordre du jour) | UTE |
| 7/10/2010 | CE - Avis 542 relatif à la réunion extraordinaire du 30.09.2010 (Communication sur le projet Horizon) | UTE |
| 4/10/2010 | CE - Avis 541 relatif à la réunion extraordinaire du 23.09.2010 (Communication sur le projet Horizon) | UTE |

8. Consignes et procédures

- ◆ A. organisation
- ◆ B. premiers secours-soins
- ◆ C. EPI
- ◆ D. méthode de travail à risque
- ◆ E. électricité
- ◆ F. gaz et équipements sous pression
- ◆ G. stockage
- ◆ I. intervention
- ◆ J. environnement
- ◆ K. plan d'urgence
- ◆ V. voiries-parcage



A21 - surveillance
de la santé

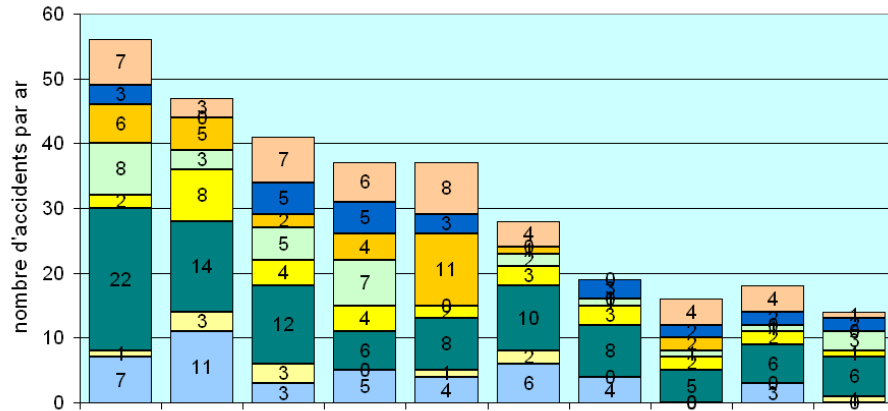


A22 - évaluation de
exposition profession

N° 9 : safety statistics : are we performing well ? enough ?

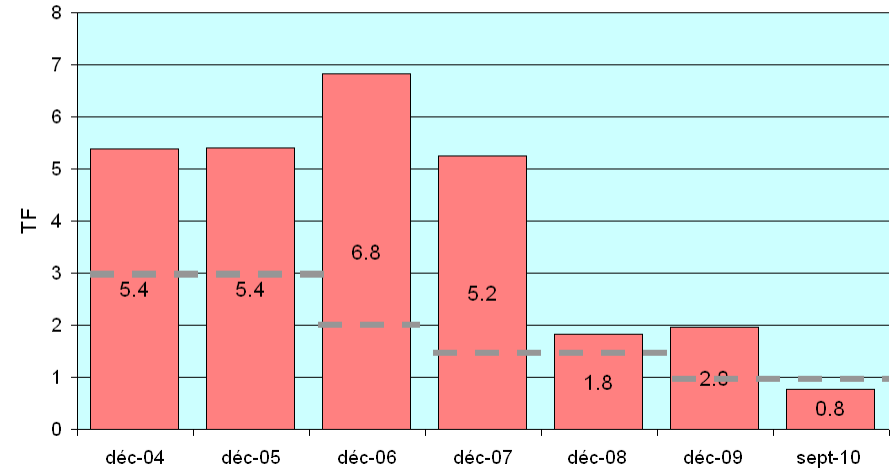
UTE BXL

accidents du travail avec arrêt + sans arrêt +
chemin de travail avec arrêt + sans arrêt (personnel inscrit)



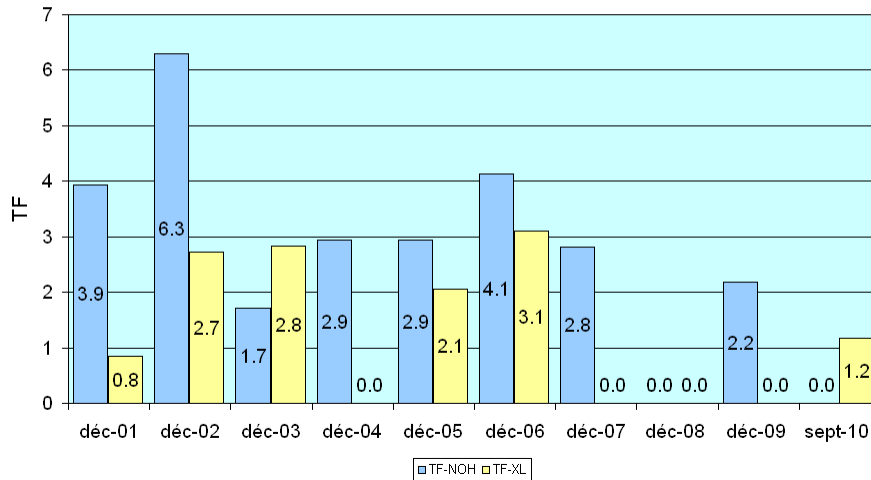
UTE BXL

TF : Taux de fréquence des accidents du travail avec arrêt
(commun personnel inscrit+non inscrit)



UTE BXL

TF : Taux de fréquence des accidents du travail avec arrêt
(personnel inscrit)



10. Catalogue des 54 formations internes

| Thème | pu blic | Libellé de la formation |
|--------------------------------|---------|--|
| | | cf : processus : SIPP-022 |
| Formations et nx engagé | | Accueil des nouveaux engagés (séance du premier demi-jour) |
| Formations et nx engagé | | accueil des entreprises extérieures (SECURIPASS) |
| Formations de nx engagé | | Bonnes pratiques de laboratoire (SECURIPOCHE+Laboratoire Didactique) |
| Formations de nx engagé | | Exercice extinction de feu (nouveaux engagés) |
| Formation et r EdPI | | Secouriste industriel |
| Formation et r EdPI | | recyclage secouriste industriel |
| Formations de nx engagé | | Gestion Intégrale des Déchets (GID) |
| Formations et agents chimiqu | | Création d'étiquettes pour agents chimiques - Substances dangereuses |
| Formations de nx engagé | | Ergonomie des postes de travail avec écran de visualisation |
| Formations de nx engagé | | Gestion technique des locaux (GTC, détection, alarmes...) |
| Formations en ARSSE | | Mise en œuvre de l'outil EA-Tools |
| Formations et nx engagé | | Prévention des accidents et chutes lors des déplacements |
| Formations en ARSSE | | Evaluation des postes de travail |
| Formations en ARSSE | | Méthodes d'analyse des risques dans les activités de recherche |
| Formations en ARSSE | | Mesurage de l'exposition professionnelle aux agents chimiques |
| Formations et HI | | Manipulations confinées de substances toxiques et de nanomatériaux, tec |
| Formations en HI | | Prévention des risques liés au bruit |
| Formations en HI | | Prévention de l'exposition aux rayonnements ionisants (RI) |
| Formations et habilitations sp | | ATEX : risques liés à l'utilisation de substances inflammables et travaux en |
| Formations et habilitations sp | | Prévention des risques liés aux gaz inertes et asphyxiants |
| Formations et HI | | Ventilation et confinement dans les locaux |
| Formations et agents chimiqu | | Risques chimiques TOXTRAINER + phrases de risques |
| Formations et habilitations sp | | Choix des Equipements de Protection Individuelle (EPI) |
| Formations et agents chimiqu | | Etiquetage CLP des substances chimiques |
| Formations et agents chimiqu | | Contact avec des substances chimiques AGE |
| Formations en agents chimiqu | | Risque manipulation d'acide fluorhydrique (HF) |

10. Assurer une formation adéquate, fréquente, cohérente



Formations

Choisissez à chaque instant la prévention ! Pour agir en vrai professionnel, participez à nos formations et testez vos connaissances en fin de session.

Voici les formations que nous vous offrons :

- séance d'accueil (nouveaux engagés, personnel muté ou mission longue durée, stagiaires, intérimaires)
- séance d'informations sécurité pour le personnel des entreprises extérieures (SECURIPASS)
- formation aux bonnes pratiques de laboratoire (SECURIPOCHE)
- formation continue aux risques spécifiques liés au métier et poste de travail
- recyclages périodiques (secouriste industriel, pompier, habilitations diverses, ...)
- outils de sensibilisation et e-learning.

Soyez l'acteur de votre formation et développez vos compétences en accord avec les besoins et le plan de votre entité.

En pratique :

- accédez au catalogue des formations en ligne
- prenez connaissance du contenu de la fiche descriptive de la formation ainsi que des modalités pratiques d'inscription.
- inscrivez-vous dès que la date de formation est programmée via notre "[Module d'Inscription En Ligne](#)" (MIEL).
 - Pour le personnel Solvay

Infos supplémentaires

- > [Catalogue RH](#)
- > [Catalogue SIPP](#)
- > [Accueil Sécurité et Bien-être au travail pour les nouveaux engagés](#)
- > [Check list accueil nouveaux engagés](#)
- > [Exercice extinction de feu](#)
- > [Brussels link n°10](#)



<<< Mois Précédent

Mois Suivant >>>

| Date | Horaire | Séance | Nbre inscrits / Places disponibles | |
|------------|-------------|---|------------------------------------|--|
| 1/10/2010 | 09:00-12:00 | EdPI - exercice extinction de feu :pratique 9 fûts | 5 / 7 | |
| 4/10/2010 | 08:30-09:00 | Accueil info sécurité (Fr) | 0 / 15 | |
| 5/10/2010 | 08:30-09:00 | Accueil info sécurité (NI) | 1 / 14 | |
| 6/10/2010 | 09:00-12:00 | EdPI - exercice extinction de feu :pratique 9 fûts | 8 / 4 | |
| | 13:00-14:00 | Risques liés à l'utilisation de l'HF | 3 / 12 | |
| 8/10/2010 | 08:30-12:30 | Recyclage secourisme (NOH) | 13 / 0 | |
| 11/10/2010 | 08:30-09:00 | Accueil info sécurité (Fr) | 1 / 14 | |
| 12/10/2010 | 08:30-09:00 | Accueil info sécurité (NI) | 1 / 14 | |
| 15/10/2010 | 08:30-12:30 | Recyclage secourisme (NOH) | 12 / 1 | |
| 18/10/2010 | 08:30-09:00 | Accueil info sécurité (Fr) | 0 / 15 | |
| 19/10/2010 | 08:30-09:00 | Accueil info sécurité (NI) | 0 / 15 | |
| | 08:30-12:30 | Recyclage secourisme (NOH) | 11 / 2 | |
| 22/10/2010 | 09:00-12:00 | Exercice extinction feu (nvx engagés + recyclage) | 5 / 7 | |
| 25/10/2010 | 08:30-09:00 | Accueil info sécurité (Fr) | 0 / 15 | |
| | 09:00-16:00 | POP - Programme d'observation préventive | 1 / 14 | |
| 26/10/2010 | 08:30-09:00 | Accueil info sécurité (NI) | 0 / 15 | |
| | 09:00-12:00 | EdPI - exercice extinction de feu :pratique 9 fûts | 12 / 0 | |
| 28/10/2010 | 08:30-12:30 | Recyclage secourisme (NOH) | 13 / 0 | |

<<< Mois Précédent

Mois Suivant >>>

[Liste](#) des dates par type de séance



[Rappelle-moi](#) à quelle(s) séance(s) je suis inscrit(e)...







Formation du SIPP-SEPP

| Nom des participants | Libellé des formations |
|----------------------|--|
| DEPRET Pierre | <ul style="list-style-type: none"> • Campagne prévention chutes – PREVENT (1 jour) • Prévention électricité – BA4 (1 jour) • présentation INTERSCIENCE relative aux techniques avancées de mesurages de l'exposition professionnelle et environnementale (1 jour) • Initiation au management environnemental ICHEC-IBGE (3 séances x 2 h) • Formation Swagelok : sélection des équipements et accessoires sous pression • Formation 'détection des gaz' par DRAEGER Safety |
| TARTARIN Philippe | <ul style="list-style-type: none"> • Prévention électricité – BA4 (1 jour) • Initiation au management environnemental ICHEC-IBGE (1 séance x 2 h) |
| VIERENDEELS Geert | <ul style="list-style-type: none"> • première +deuxième année en milieu management à l'EHSAL (part time) • Personne de confiance – CBMT (1 jour) • Prévention électricité – BA4 (1 jour) |
| VAESSEN Christiane | <ul style="list-style-type: none"> • Campagne prévention chutes – PREVENT (1 jour) • Comment mettre en place une bonne campagne ? Multimédia... - PREVENT (1/2 jour) • Visites diverses « ergonomie PC » SECURA – HEYSEL • Education préventive des maux de dos dans le cadre de la semaine de la santé • Personne de confiance – VIDYAS (1 jour) |

11. EPI



| | <u>Marque - Type</u> | <u>Résistance chimique</u> | <u>Préhension</u> |
|--|--|--|-------------------|
|  | ANSELL Scorpio 08-354 (vert/vert) | TRES BONNE Convient pour méthanol, <u>acétonitrile</u> , acétone..., Egalement pour soude, acides ! Faible résistance au DCM ! | <u>Moyenne</u> |
|  | MARIGOLD Long Nitrosolve Z516 | BONNE Convient pour méthanol, <u>acétonitrile</u> , soude, acides... ! Faible résistance à l'acétone ! ! Ne convient PAS pour DCM ! | <u>Moyenne</u> |
|  | SAMURAI Duo-star (bleu/jaune) | FAIBLE Uniquement pour temps de contact court (< 20 min) avec les solvants Ne convient PAS pour <u>l'actéonitrile</u> ni le DCM | <u>Bonne</u> |
|  | ANSELL <u>Touch N Tuff</u> non poudrés | TRES FAIBLE Uniquement pour temps de contact très court (< 2 min) avec le méthanol Ne convient PAS pour les autres solvants | <u>Très Bonne</u> |

Types d'équipements de protection disponibles pour assurer la protection contre l'amiante – les (nano) particules dans

Lequel utiliser ?

| Facteur de protection | 20 | 40 |
|--|--------------------|-------------------|
| Demi-masque avec filtre EN149 | FFP3 | |
| Demi-masque avec filtre et soupape EN405 | FFP3 | |
| Demi-masque avec filtre sans soupape EN1827 | FMP3 | |
| Demi-masque EN140 avec filtre EN143 [??] | Masque + P3 | |
| Masque facial complet EN136 avec filtre EN143 | | Masque +P3 |
| Cagoules alimentées et filtre EN 12941 | TH2P | TH3P |
| Masques assistés par batterie et filtre EN12942 | TM2P | TM3P |

Source : prevent focus novembre 2007

13. plan d'action annuel 2010

**Joint commitment of all entities with
the support of the HSE Line
Coaches**

= **facilitators and promoters**

- Chemical sector : H.J. KORTE
- Plastic sector : D. MARTINEZ
- DCFi+SIS : C. ALVAREZ
- CC-Legal: M. VERVOORT
- RH : Th. LEFEVRE
- DCTRP : J. QUINTART
- BSC : J. LAMPE
- SG : G. DEVOS



Un plan d'actions en 7 points

1. Implication du management
2. Observation et amélioration des comportements
3. Charge psychosociale
4. Analyse de poste
5. Entreprises extérieures
6. Prévention des risques liés aux déplacements
7. Information - Formation - Sensibilisation

Pour en savoir plus, merci de consulter les news du CMS Brussels

13. reactive-proactive indicators

| | | année | 2007 | 2008 | 2009 | 2010 | base | de 3 ans |
|-------------------------------|---|---|--------|-------------|----------|--------------------|-----------------------------------|----------|
| | | | | = attention | EAT sept | | | moyenne |
| indicateurs réactifs | personnel inscrit | TF | 2.8 | 0.0 | 2.2 | 0.0 | [12mg] | 1.7 |
| | | TG | 0.03 | 0.00 | 0.02 | 0.00 | [12mg] | 0.02 |
| | | N acc au T (AAA) | 4 | 0 | 3 | | | |
| | | N acc au T (ASA) | 8 | 5 | 6 | | | |
| | | N acc au T (AAA+ASA) | 12 | 5 | 9 | 6 | [12mg] | |
| | | N acc chemT | 3+1=4 | 2+1=3 | 1+2=3 | 5 | [12mg] | |
| | | jours perdus AT | 36 | 0 | 29 | 0 | [12mg] | 22 |
| | | jours perdus CT | 10 | 13 | 0 | 93 | [12mg] | 8 |
| | | N premiers soins | 70 | 56 | 48 | 12 | 6 mois | 58 |
| | N incidents répertoriés (AT EEXT + | 124 | 103 | 83 | 61 | today | 103 | |
| | entreprise extérieures | heures prestées EEXT | 279515 | 279286 | 187140 | 189707 | [12mg] | 248647 |
| | | TF EEXT | 28.6 | 17.9 | 6.0 | 5.3 | [12mg] | 17.5 |
| | | TG EEXT | 0.88 | 0.58 | 0.06 | 0.08 | [12mg] | 0.51 |
| | | N acc au T AAA+ASA | 8+4=12 | 5+2=7 | 2+1=3 | 4 | [12mg] | |
| | | jours perdus EEXT | 246 | 162 | 21 | 16 | [12mg] | 143 |
| | | TF commun SLV+EEXT | 5.2 | 1.8 | 2.0 | 0.8 | [12mg] | 3 |
| | alertes | n. jours sans accidents SLV+EEXT (max) | | | | 40415 | today | |
| | | EdPI | 100 | 100 | 109 | 115 | http://te | 103 |
| n. alertes incendie | | 93 | 66 | 35 | 29 | 6 mois | 65 | |
| n. alertes gaz | | 131 | 60 | 31 | 25 | 6 mois | 74 | |
| n. appel 999 | | 15 | 12 | 16 | 12 | 6 mois | 14 | |
| n. permis d'intervention | | 2292 | 1959 | 1209 | 934 | 6 mois | 1820 | |
| AdR+AdP+ip+AdPe | | 130 | 93 | 181 | 76 | 6 mois | 135 | |
| indicateurs proactifs | HI | n. de dialogues de sécurité (POP) encodés) | | | | 758 | màj auto | |
| | | n de mesurages exp prof (PID) (hors mesurag | 47 | 19 | 54 | 11 | 6 mois | 40 |
| | | n mesurages bruit | 29 | 0 | 37 | 25 | 6 mois | 22 |
| | formation | n heures de formation SSE | xx | 1067 | 843 | xxxx | 6 mois | 955 |
| | | dont accueil sécurité | | 673 | 405 | xxxx | 6 mois | 539 |
| | | invités à la séance d'accueil, non participé | | 38 | 28 | 25 | 6 mois | 33 |
| | | n QCC = questionnaires de contrôle des connaissances (actu : 58 modules de fo | | | | xx | 6 mois | |
| | analyses de risques+poste | AdR | 33 | 40 | 62 | 19 | 6 mois | 45 |
| | | AdP | 30 | 15 | 19 | 18 | 6 mois | 21 |
| | | AdP* = AdP avec EA TOOLS | 41 | 30 | 65 | 31 | 6 mois | 45 |
| AdP** = AdP encodage MEDEXIS | | 41 | 30 | 65 | 31 | 6 mois | 45 | |
| AdPe = ergonomie écran-bureau | | 11 | 15 | 7 | 11 | 7 mois | 11 | |
| ip = inspection planifiée | | 15 | 17 | 27 | 15 | 6 mois | 20 | |
| n. de subst éval par EA-TOOLS | | | | | 1564 | cumulé depuis 2007 | | |
| n. recommandations | | 155 | 204 | 749 | 255 | 6 mois | 369 | |
| conformité | n. de remarques, constats ou non-conformité | nd | nd | 89 | xx | [1er trim | 89 | |

14. équipements de travail et machines : réceptionnées , conformes, entretenues.

points d'attention :

- ◆ procédure achat-réception
- ◆ mise en conformité des machines
- ◆ mise en conformité électrique
- ◆ mise hors service si nécessaire



nise en service EdT
CE

15. avis et informations

Le Service Interne
pour la Prévention et la Protection au travail vous informe ...



attention !! :

Présence de bactérie

Legionella :

ne pas utiliser les douches

jusqu'au 11. 10. 2010



Informations complémentaires - vos contacts

P. DEPRET : tel 3310 + message envoyé ce 8.10.2010 aux opérateurs PEPTI

Distribution

Affichage porte bat K + douches du batiment K - 7 octobre août 2010

Le Service Interne
pour la Prévention et la Protection au travail vous informe ...



attention !! : nid de guêpes

dans le sol au pied du lierre

(sera détruit ce lundi par SIPP)



Informations complémentaires - vos contacts

Ph. TARTARIN : tel 3015

P. DEPRET : tel 3310

Distribution

Affichage porte BAT C - 6 août 2010

Les "Facility & Technical Services - NOH" vous informent...

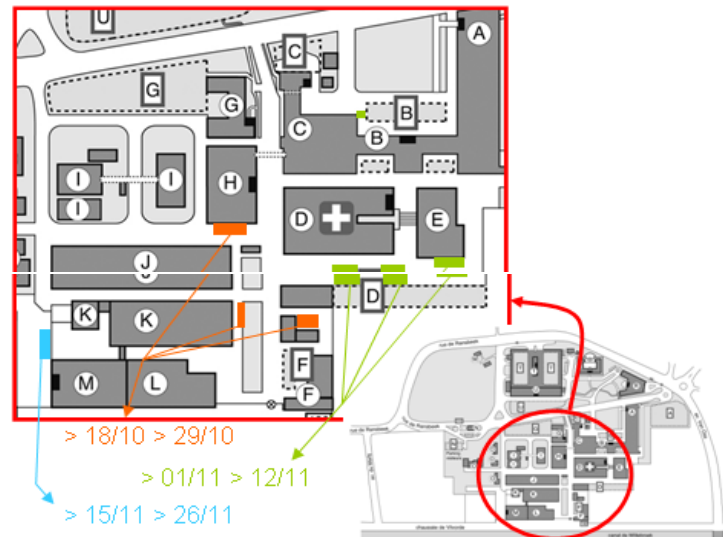
**FTS
NOH**

Des travaux de **réfection des routes** du site vont être entrepris
dans le courant des mois d'**octobre et de novembre 2010**.

Nous sommes tributaires des conditions climatiques,
ces dates sont donc sujettes à modification.

Nous vous invitons à continuer à appliquer scrupuleusement les consignes de sécurité en vigueur sur le site
(e.g. : limitation de vitesse à l'endroit des différents travaux = 20 km/h).

Une signalisation et un balisage seront mis en place aux abords des chantiers, merci de les respecter.



Informations complémentaires - votre contact

[Enzo Alberico](#) - 3680

**SOLVAY
BRUSSELS** FTS NOH

16. Réunions de sécurité du personnel

critères :

- ◆ périodiques
- ◆ participatives (remontée d'information ; écoute par le management)
- ◆ suivies d'actions et de résultats



réunion sécurité
ECM-MAT

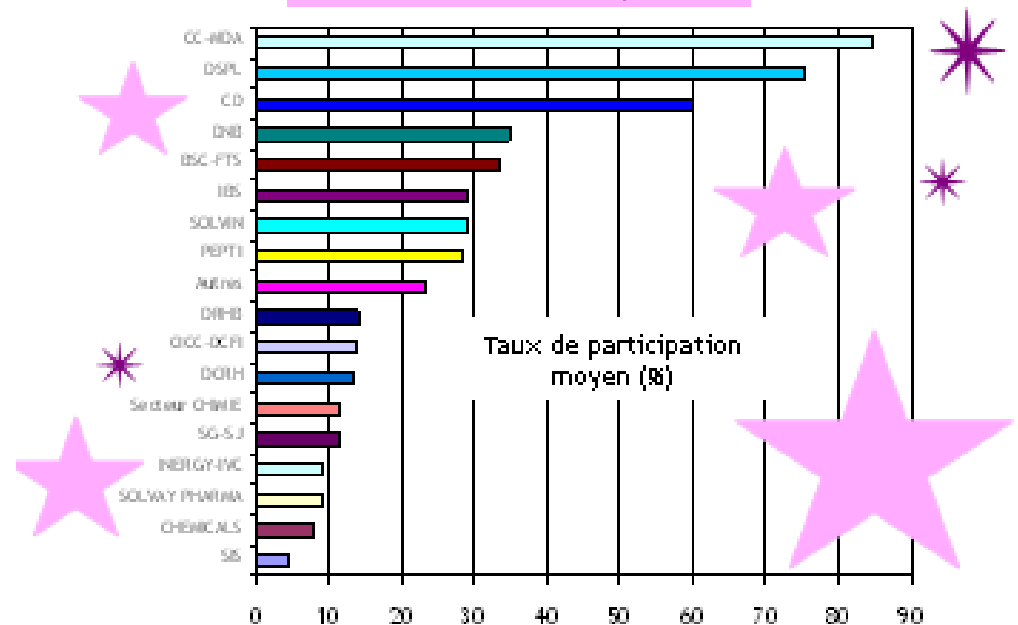


CONCOURS SECURITE 2008 RESULTATS !

La gagnante du chèque cadeau de 250 € est
Mme Julienne Pique de DCRH

L'entité
 ayant le taux de participation moyen le plus élevé, et
 qui reçoit également un chèque de 250 € est

CC-MDA avec 84,80 %!



Merci à tous les participants...
 Rendez-vous au lancement du concours 2009!!!



18. Accueil nouveaux engagés – stagiaires – interimaaires – entreprises extérieures



A31 - fiche
évaluation des risques je





Réseaux d'acteurs

Les acteurs sont des personnes intervenantes ou habilitées pour diverses activités de la prévention dans les domaines de la sécurité, santé, environnement et bien-être au travail.

Catégories d'acteurs :

- [Les animateurs-relais Sécurité, Santé & Environnement \(ARSSE\)](#)
- [Les HSE Line Coaches \(HSE LC\)](#)
- [Les conducteurs d'équipements de travail mobiles ou servant au levage de charges](#)
- [Les équipiers de première intervention \(EdPI\)](#)
- [Les équipiers d'évacuation \(EEvac\)](#)
- [Les gestionnaires de listes du personnel en cas d'évacuation](#)
- [Les opérateurs permanents des installations générales \(OPIG\)](#)
- [Les personnes habilitées à assurer l'accueil sécurité du personnel des entreprises extérieures](#)
- [Les personnes habilitées à contrôler les échafaudages et les échelles](#)
- [Les personnes habilitées électricité BA4/BA5](#)

Dans cette catégorie

- > [ARSSE](#)
- > [HSE LC](#)
- > [Conducteurs d'équipements de travail mobiles](#)
- > [EdPi](#)
- > [EEvac](#)
- > [Gestionnaires de listes du personnel en cas d'évacuation](#)
- > [OPIG](#)
- > [Accueil sécurité du personnel des entreprises extérieures](#)
- > [Contrôle des échafaudages et échelles](#)
- > [Electricité BA4/BA5](#)

Infos supplémentaires

- > [Organiqramme du SIPP](#)

SIPP participates to many meetings...

UTE BRUXELLES - structures SSE et n. de réunions périodiques par an (estimation)

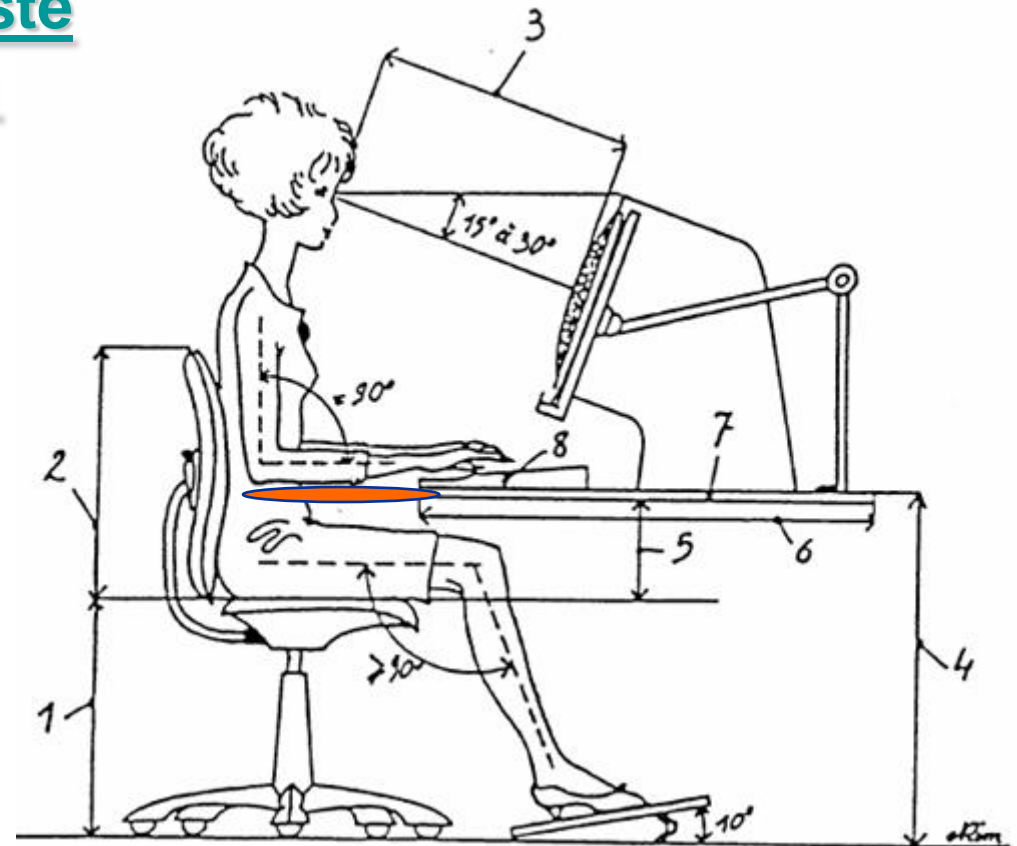
| | | | | |
|---------------------------------------|--|-----------------------------------|---------------------------------|---|
| SECTEURS+SBU +CC 2-3 | COMMUNICATION BOARD 2x | CPPT 10x | | réseau coaches DD (M. BANDE) n |
| | CORE STAFF UTE 4x | SIPP ~20 | SIPP INEOS 12x | CPPT INEOS 10x |
| | HSE LiCo Line Coaches (4x) | | SIPP ARTELIS 2x | réunions sécurité ARTELIS n |
| entités n | animateurs- relais SSE ARSSE (2x) | réunions TBM EEXT 0 à 10 | SIPP et CeP ENTR EXT 0-4x | réseau HYTONOCO 2 |
| AdP AdR ip 60 | réunions sécurité entités 0-2-4 | réunions de chantiers 15-30 | réseau BEaT 0 | réseau écodynamisme 1 |
| revue de direction ISO9001 1 | réunions mgt team FTS 20 | | GT charge psychosociale 2 | réseau PdC 0 |

Quelques flashes sur la promotion de la santé au travail



mission SEPP
medecin du travail

J'organise mon poste de travail sur écran



- (1) 42 cm à 55 cm
- (2) 50 cm
- (3) 40 cm à 60 cm
- (4) 65 cm à 75 cm si
- (5) 20 cm à 26 cm
- (6) 80 cm à 90 cm
- (7) 2 cm d'épaisseur
- (8) 3 cm maximum

Analyses de poste écran



Microsoft Office
Excel Worksheet

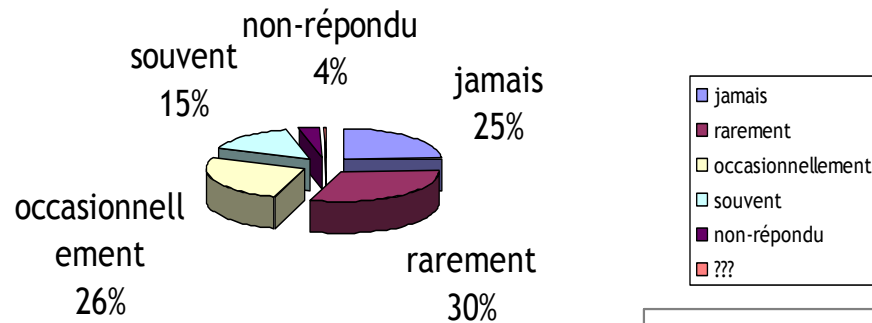
enquête relative au poste de travail écran

997 réponses sur 1366

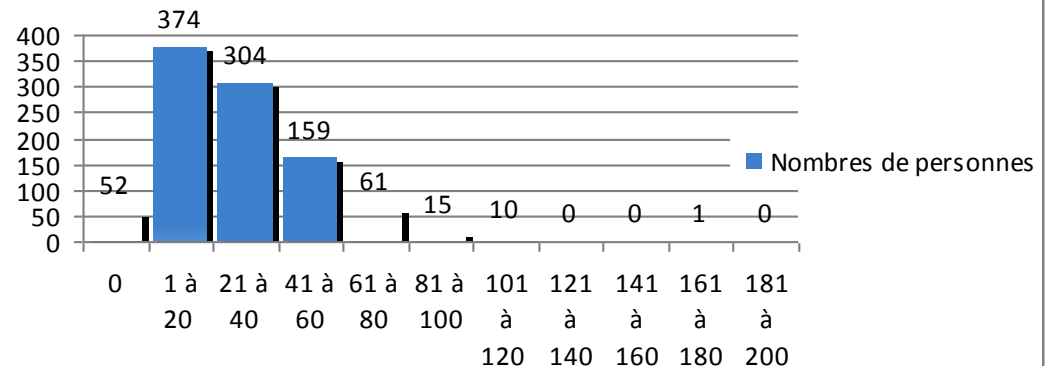


enquête 2010
économie de bureau et

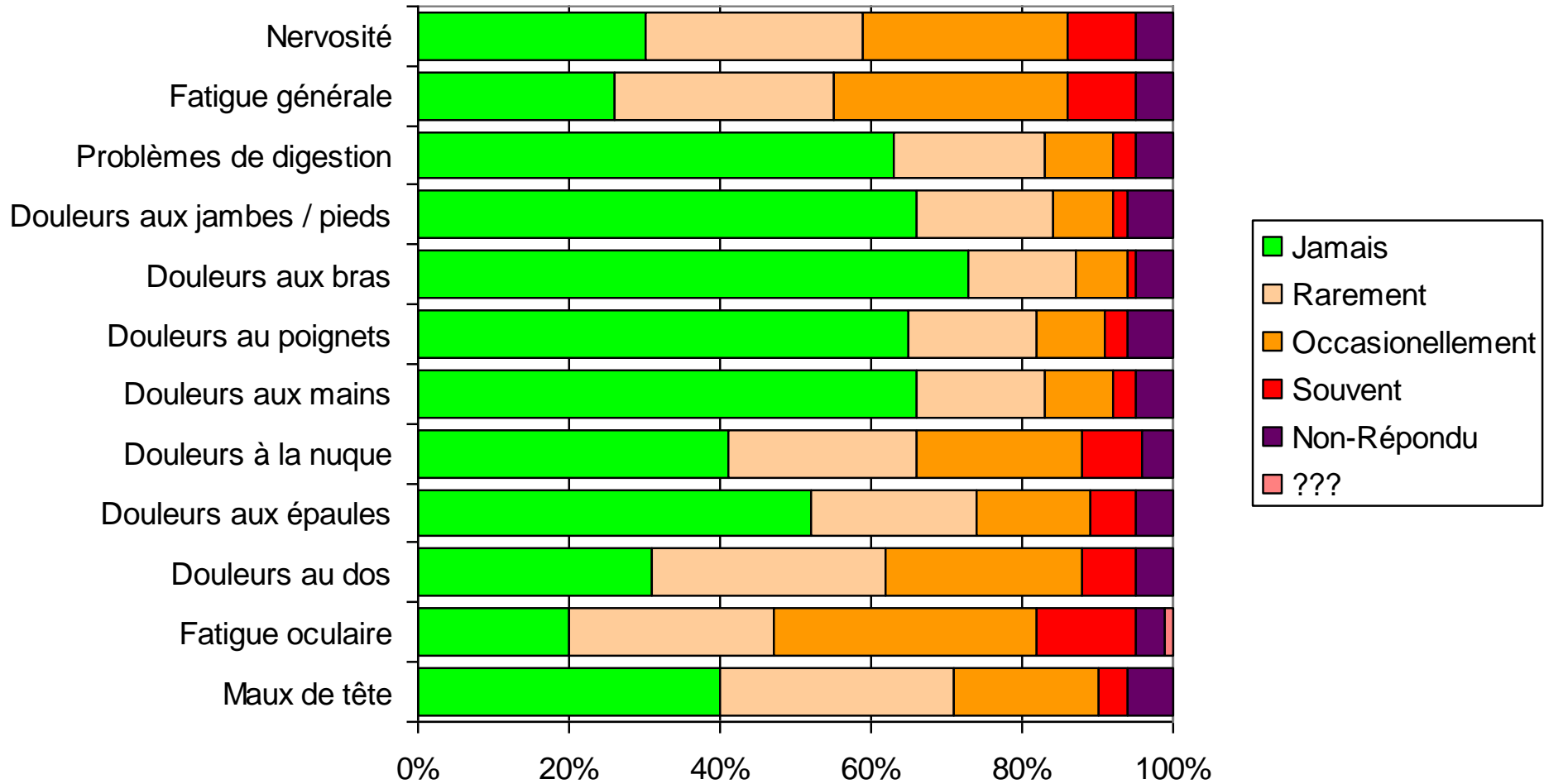
éprouvez- vous de la gêne due au froid ?



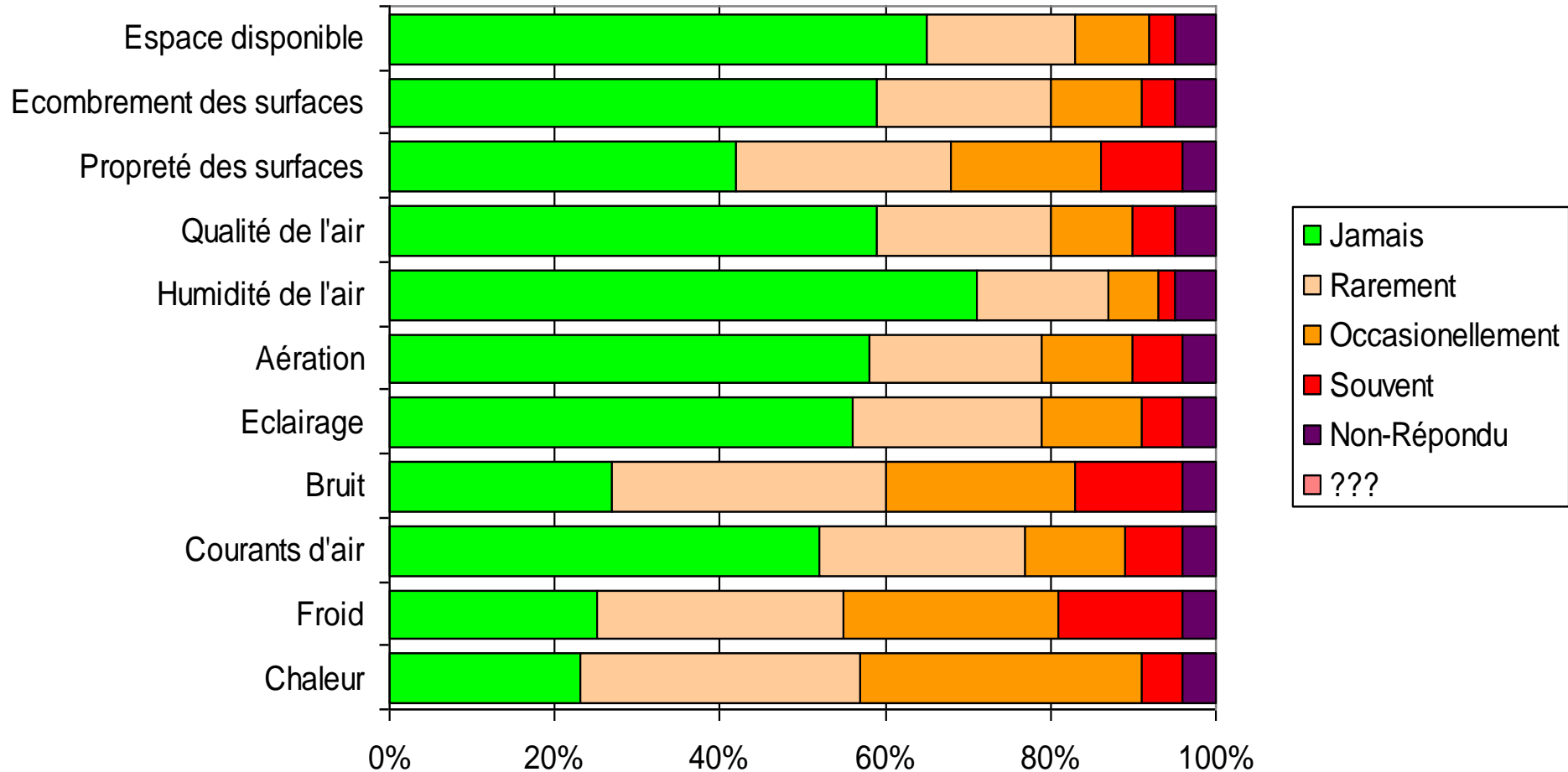
Questions 11 à 21 et 23 à 34



enquête 2010 : ressenti au poste de travail



enquête 2010 : facteurs d'ambiance au poste de travail



Formation annuelle à la manutention manuelle des charges y.c transpalette



- ◆ bougez
- ◆ mangez mieux
- ◆ participez à la semaine de la santé

Fitness CENTER



FAITES-VOUS SUFFISAMMENT D'ACTIVITÉ PHYSIQUE?

Mangeons sain, mangeons malin !

Bientôt sur les menus du mess

8 icônes
pour une alimentation saine

BALANCED CHOICES
Manger bien, manger mieux

Balanced choices



programme



lundi 21 & jeudi 24 mai 2007

CONSEILS DIETETIQUES (entrée du restaurant)

Mme MARCAUX diététicienne

"Comment établir un menu équilibré ?"

toute la semaine

DEGUSTATION GRATUITE (entrée du restaurant)

différente chaque jour :
potage froid - potage chaud & cornet de crudités

SALLE FITNESS (inscription requise pour les cours collectifs)

"semaine portes ouvertes"

TESTS SANTE* (1 à 2 min.) **de 8 à 9h & de 13 à 14h**

- votre taux de glycémie
- votre capacité pulmonaire

PREVENTION DU TABAGISME* 5 x 3 j. max.
prêt de média

jeudi 24 & vendredi 25 mai 2007

MACHINE D'EVALUATION DE SANTE* (~ 3 min.) **de 9 à 16h**

mesure votre tension et calcule votre BMI

* : contact : J.L. Willemot - 2564

mardi 22 mai 2007

JOGGING **12h15 précises à 13h**
RV à l'entrée de la salle de fitness
2 courses : allures adaptées
inscriptions : Eddy Teirbrood - 2560

jeudi 24 mai 2007

EDUCATION PREVENTIVE DES MAUX DE DOS **10 à 12h**
dans la salle Marly 2
inscriptions via MIEL du SIPP

MIDI DE L'INFO QUIZZ **12h15 précises à 13h**
"La santé au bout de la fourchette : que savons-nous ?"
animation : Nicolas Guggenbühl
diététicien-nutritionniste
inscriptions : carine.demeyer@solvay.com

vendredi 25 mai 2007

VOLLEY **12h15 précises à 13h**
sur le terrain de foot
inscriptions par équipes de 6 personnes : Pierre Depret - 3310



Salle fitness

ouverte le lundi

du lundi au vendredi

les lundi, mardi & jeudi

de 07h00 à 09h00

de 12h00 à 13h30

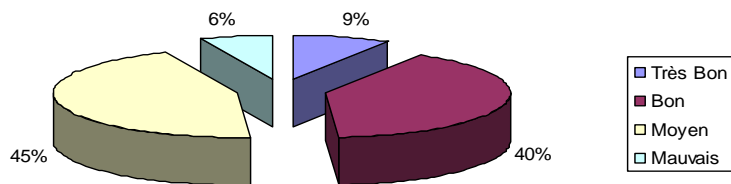
de 16h00 à 19h00

Fitness

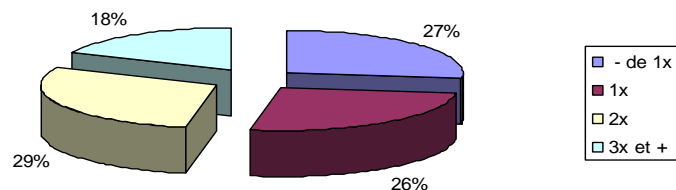


FITNESS : enquêtes de satisfaction

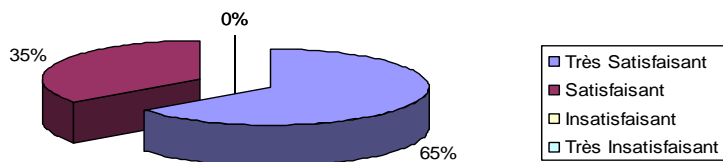
Votre avis sur l'aération et la température en salle de Cours Collectifs



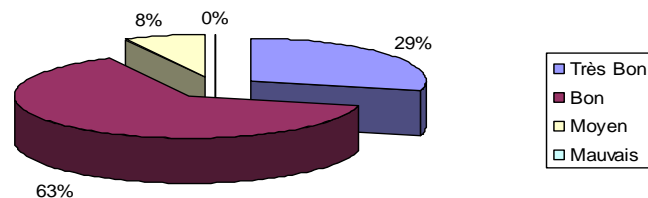
Combien de fois venez-vous en moyenne par semaine à la salle de cardio fitness ?



Votre opinion générale sur les activités de fitness

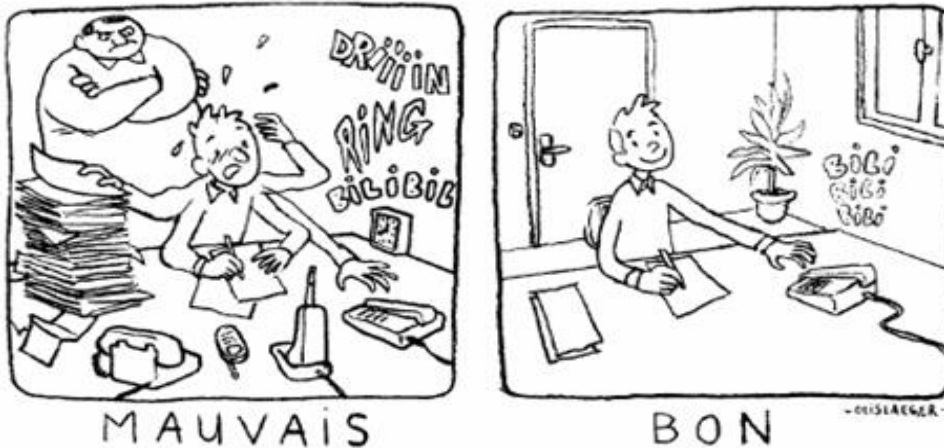


Votre avis sur l'encadrement en Salle de Cardio-Fitness



Prévention de la charge psycho-sociale

◆ gérez votre stress



- ◆ Harcèlement, violence : appelez les personnes de confiance (brochure)
- ◆ Stress-burn out : réseau de vigilance



Promotion du vélo en tant que moyen de mobilité durable - écodynamisme

FRIDAY BIKEDAY

Le vendredi, tous au boulot à vélo!

Après le vendredi jour du poisson et le vendredi 13... place au vendredi jour du vélo! Les atouts pour laisser vos clés de voiture chez vous et enfourcher votre vélo sont parfois insoupçonnés...

Plus rapide que la voiture: il n'y a rien de plus rapide que le vélo aux heures de pointe sur les distances de moins de 5 km. Vous traversez la ville en un coup de sonnette.

Jamais en retard: le vélo trouve toujours le moyen de se frayer un passage dans le trafic. Et une fois sur place, vous vous garez en triple vitesse.

Bon pour la santé: excellent pour l'espérance de vie (+2,5 ans), le cœur, les performances respiratoires, l'efficacité au boulot, mais aussi contre le stress et les maladies...

Bon pour le portefeuille: outre les économies en frais de déplacement et de parking, vous recevez 0,15 € par km parcouru.

Un air plus sain: contrairement aux a priori, l'exposition du cycliste aux polluants est 2 à 3 fois moins importante que l'automobiliste! Et il offre un air de meilleure qualité sur un plateau à tout le monde...

Plus sûr que la voiture: les cyclistes anticipent beaucoup mieux les dangers de la circulation, chiffres à l'appui (seulement 0,5 mort par an à vélo à Bruxelles contre plus de 20 en voiture).

Quelle pluie? D'après les statistiques, 8% seulement des trajets se déroulent sous la pluie et cette dernière est de courte durée (averse).

Frais au boulot: avec les vélos modernes et un bon équipement, vous arrivez généralement au boulot sans transpirer. Et de plus en plus d'entreprises s'équipent de douches et vestiaires.

Du bien-être à l'état pur: quel plaisir d'aller au boulot plus détendu, de remonter ou d'éviter les files, de discuter en chemin... Vivez un sentiment de liberté unique et des moments magiques à la chaîne!

Vendredi, rejoignez vous aussi le mouvement « FRIDAY BIKEDAY » et... faites sauter les bouchons!

Rendez-vous sur www.fridaybikeday.be



Bruxelles

r
u
s
s
e
l



www.ibgebim.be

ENTREPRISE

ECO DYNAMIQUE
DYNAMISCHE

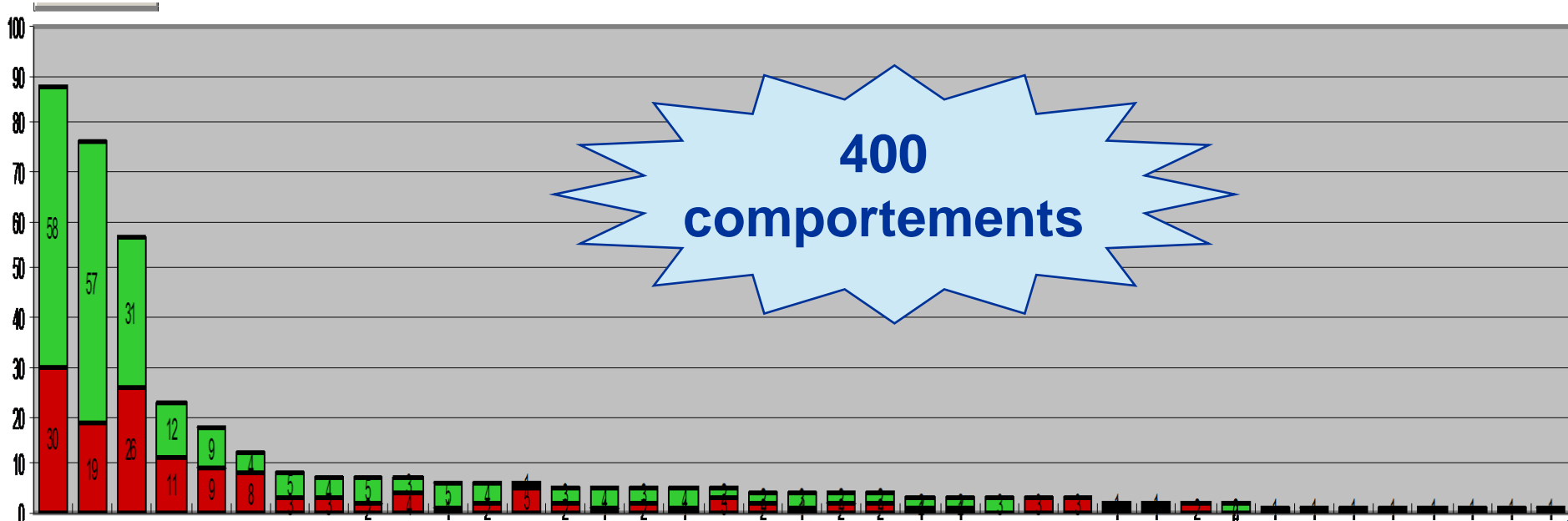
ONDERNEMING

label n. 2007/119/2

Nombre d'observations par observateurs

80 observateurs

D'où 43 FTS (sur 71)



3
+++
3 FTS

3
++
1 FTS

21 +
15 FTS

40 -
16 FTS

12 +/-
8 FTS

Un nouveau mot au dictionnaire ?

- ◆ **attentielles** : attitudes ou comportements essentiels, qui doivent être considérés et compris comme des règles de sécurité impératives, issues de l'expérience, qui s'appliquent toujours et à tout moment dans le contexte d'un environnement de travail en vue de prévenir les dangers et supprimer les risques
- ◆ (attentiels ou attentielles : on peut mieux valoriser le mot au féminin : les attentielles = les attitudes essentielles)



définition des
attentiels

Partenariats nombreux sont nécessaires

- ◆ avec **ULTIMATE SKILL** pour les activités **FITNESS**
- ◆ avec **COMPASS-EUREST** (société de restauration) pour la promotion d'une nourriture équilibrée (programme 'balanced choices') et des conseils diététiques
- ◆ avec **EUROMUT** (mutuelle) et le **CBMT** pour la mise à disposition d'un équipement d'auto-évaluation de la santé
- ◆ avec **Pro-Velo**, **IBGE** (Bruxelles Environnement) et **Bruxelles Mobilité** pour les activités **DRING-DRING** et **FRIDAYBIKEDAY**, **BIKE TO WORK**
- ◆ tous nos collègues de **Facility and Technical Services** (pour l'infrastructure, l'entretien des fontaines eau potable, de la détection incendie,...)
- ◆ tous les superviseurs et conseillers en prévention des entreprises extérieures
- ◆ ...

A votre service : SIPP

Pierre
DEPRET



Christiane
VAESSEN



Philippe
TARTARIN



Geert
VIERENDEELS



Stephane
MAGRON

SEPP

Dr Alexandra
MARIENS



Dr Eric
AUT



Jean-Loup
WILLEMOT



la Passion du Progrès®



Programme de visite : 14h30 à 15h50

◆ A :

INERGY :

(bancs de tests
réservoirs)

J0096-99-91-93-21-16

P. DEPRET

**+ O. BUYLE, F.
DOUGNIER**

◆ B

AMO

(mise en œuvre
polymères +
utilités)

A0142-144-188

G. VIERENDEELS

+ D. DELCOURT

◆ C

SOLVIN

(polymérisation +
évaluation
polymères
vinyliques)

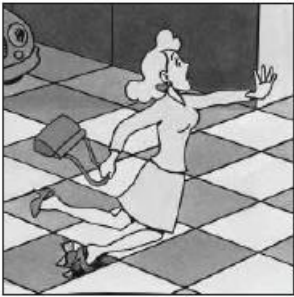
U0417-421-

S. MAGRON +

**B. LEKEU-E.
VANDEVIJVER-
J.M. COISNE**

INSTRUCTIONS POUR LA VISITE

retour à 15h50 au plus tard



Programme de visite : 14h30 à 15h50

◆ A :

INERGY :

(bancs de tests
réservoirs)

J0096-99-91-93-21-16

P. DEPRET

**+ O. BUYLE, F.
DOUGNIER**

◆ B

AMO

(mise en œuvre
polymères +
utilités)

A0142-144-188

G. VIERENDEELS

+ D. DELCOURT

◆ C

SOLVIN

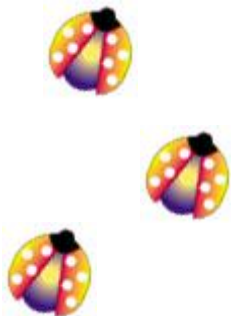
(polymérisation +
évaluation
polymères
vinyliques)

U0417-421-

S. MAGRON +

**B. LEKEU-E.
VANDEVIJVER-
J.M. COISNE**

PI-COs



Progresser
Innover
Communiquer (COS)
gérer les priorités

...progresser...

- ◆ faire mieux encore significativement pour chaque élément

