



Être bien sur les lieux de travail quel que soit l'âge

Promouvoir une vie active durable



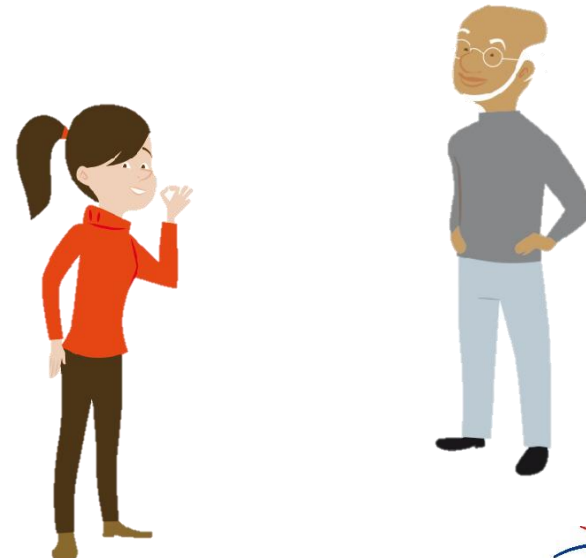
Présentation de la campagne

- **Coordonnée par l'Agence européenne pour la sécurité et la santé au travail (EU-OSHA)**
- **Organisée dans plus de 30 pays**
- **Soutenue par un réseau de partenaires:**
 - Points focaux nationaux
 - Partenaires officiels de la campagne
 - Partenaires sociaux européens
 - Partenaires médias
 - Réseau Entreprise Europe
 - Institutions de l'UE
 - Autres agences de l'UE



Objectifs clés

- **Promouvoir le travail durable et le vieillissement en bonne santé dès le début de la vie professionnelle**
- **Souligner l'importance de la prévention tout au long de la vie professionnelle**
- **Aider les employeurs et les travailleurs (notamment des PME) en leur fournissant des informations et des outils pour gérer la SST dans le contexte du vieillissement de la main-d'œuvre**
- **Faciliter l'échange d'informations et de bonnes pratiques**



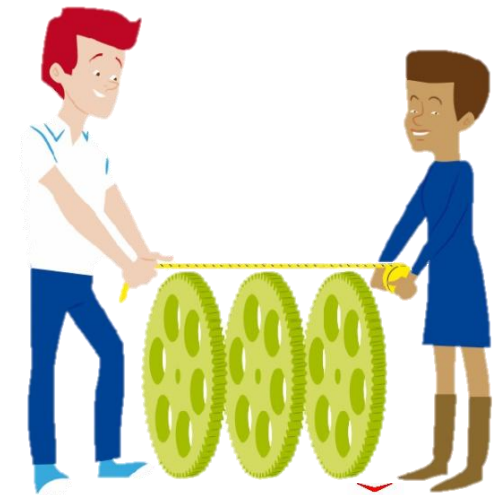
En quoi consiste cette problématique?

- **La main-d'œuvre européenne est vieillissante — allongement de la vie active**
- **Défis posés par l'évolution démographique:**
 - manque général de main d'œuvre;
 - pénurie de travailleurs qualifiés;
 - davantage de travailleurs souffrant de problèmes de santé/maladies chroniques;
 - préoccupations concernant la productivité et l'absentéisme.
- **La gestion de la SST dans le contexte du vieillissement de la main-d'œuvre requiert une approche pluridisciplinaire...**



Prévention tout au long de la vie professionnelle — approche globale

- Les problèmes de santé qui surviennent en fin de carrière sont dus aux conditions de travail auxquelles les personnes ont été soumises tout au long de leur vie active
- La prévention des accidents du travail, des problèmes de santé et des maladies professionnelles est nécessaire tout au long de la vie professionnelle
- **Approche globale, notamment:**
 - environnement de travail et organisation
 - formation et apprentissage tout au long de la vie
 - direction
 - équilibre entre vie professionnelle et vie privée
 - motivation
 - évolution de carrière



Concept de la capacité au travail

- **Concept de la capacité au travail — équilibre entre les exigences professionnelles et les ressources individuelles**
- **Les exigences professionnelles sont influencées par:**
 - le contenu du travail, la charge de travail, l'organisation du travail
 - l'environnement et la communauté de travail
 - la direction
- **Les ressources individuelles dépendent:**
 - de la santé et des capacités fonctionnelles
 - des compétences
 - des valeurs, des attitudes et de la motivation
- **La promotion de la capacité au travail exige:**
 - une direction de qualité
 - la participation des travailleurs
 - la coopération entre la direction et les travailleurs
- **Indice de capacité au travail**



Évaluation des risques intégrant la diversité

- **L'évaluation des risques est la pierre angulaire de la gestion de la SST en Europe**
- **Des différences existent entre les personnes, en fonction des éléments suivants:**
 - l'âge
 - le genre
 - le handicap
 - le statut de migrant
- **Pour les jeunes travailleurs, il convient de prendre en compte:**
 - leur développement physique et intellectuel
 - leur immaturité
 - leur manque d'expérience
- **Pour les travailleurs âgés, il convient de prendre en compte:**
 - les situations à haut risque (telles que le travail posté, les emplois physiquement exigeants et les conditions de températures extrêmes)
- **Les travailleurs âgés ne forment pas un groupe homogène et les différences entre individus au niveau de la capacité fonctionnelle et de la santé augmentent avec l'âge**
- **La diversité doit être abordée en mettant l'accent sur les exigences professionnelles en rapport avec les capacités et la santé des personnes**

Adaptation du lieu de travail

- **Le travail doit être adapté aux capacités, aux compétences et à l'état de santé des personnes, ainsi qu'à d'autres facteurs de la diversité**
- **Processus dynamique et continu tout au long de la vie professionnelle**
- **Exemples de changements en réponse aux capacités fonctionnelles:**
 - utilisation du matériel
 - conception ergonomique
 - réaménagement du poste de travail
 - rotation des emplois
- **Un lieu de travail bien conçu et une bonne organisation sont bénéfiques quel que soit l'âge**



Prévention de l'incapacité, réadaptation et retour au travail

- **Le travail est bon pour la santé, pour autant que les conditions de travail soient décentes**
- **Un congé de maladie de longue durée peut conduire à des problèmes de santé mentale**
- **Les personnes quittent souvent le marché du travail plus tôt pour des raisons de santé**
- **Il est important d'aider les personnes ayant des problèmes de santé à rester en activité par la réadaptation et le retour au travail**
- **Bons exemples:**
 - le certificat d'aptitude (fit note) remplace le certificat médical (sick note) — Royaume-Uni
 - projet pour le «retour à l'emploi» — Danemark
 - programme «fit2work» — Autriche

Apprentissage tout au long de la vie

- **Permettre aux travailleurs de tous les âges de participer à l'éducation et à la formation**
- **Prévenir l'érosion des compétences**
- **La mise à jour et le développement des compétences sont importants pour l'employabilité**
- **Ils sont également importants pour l'environnement de travail psychosocial**



Promotion de la santé au travail

- **Efforts conjugués des employeurs, des employés et de la société en vue d'améliorer la santé et le bien-être au travail**
- **Ne peut avoir de résultats tangibles que si elle est associée à une prévention des risques et à la protection de la santé**
- **«Promotion de la santé sur le lieu de travail» – approche globale, qui intègre la SST et la protection de la santé dans la promotion de la santé, en abordant les questions de l'organisation du travail et de l'environnement de travail ainsi que les facteurs de risques individuels.**

Gestion des ressources humaines (RH) et de la SST

- **La coopération entre les parties prenantes est très importante, notamment dans la gestion des RH et de la SST**
- **Les politiques en matière de RH ont une incidence sur la santé et la sécurité, par exemple:**
 - l'équilibre entre vie professionnelle et vie privée
 - le temps de travail
 - l'apprentissage tout au long de la vie
 - l'évolution de carrière
- **Les RH doivent soutenir la gestion de la SST quel que soit l'âge**



Quels sont les avantages?

- **Améliorer la santé et le bien-être des employés:**
 - le travail est bénéfique pour la santé physique et mentale
 - la santé des travailleurs de tous âges peut être améliorée
- **Améliorer la productivité et le rapport coût-efficacité au niveau de l'organisation:**
 - une main-d'œuvre en bonne santé, productive et motivée — l'organisation reste compétitive et innovante
 - de précieuses compétences et expériences conservées en interne
 - diminution des congés de maladie et de l'absentéisme — baisse des coûts de l'incapacité de travail
 - diminution de la rotation du personnel
 - un plus grand bien-être au travail, avec des employés qui exploitent pleinement leur potentiel

Participer

- **Les organisations de toutes les tailles et de tous les secteurs, ainsi que les personnes, peuvent participer.**
- **Participez:**
 - en diffusant le matériel de campagne
 - en organisant des événements et activités ou en y participant
 - en utilisant les outils de gestion des âges et en faisant leur promotion
 - en devenant un partenaire de la campagne
 - en vous tenant informé via les réseaux sociaux



Dates clés

- **Lancement de la campagne:** avril 2016
- **Semaines européennes de la sécurité et de la santé au travail:** octobre 2016 et 2017
- **Cérémonie de remise des Prix des bonnes pratiques «Lieux de travail sains»:** avril 2017
- **Conférence sur les «Lieux de travail sains»:** novembre 2017



Offre de partenariat pour la campagne

- La réussite des partenariats entre l'EU-OSHA et les principales parties prenantes est un élément essentiel au bon déroulement de la campagne.
- Les organisations internationales ou paneuropéennes peuvent devenir des partenaires officiels de la campagne
- **Avantages:**
 - un kit de bienvenue
 - une attestation de partenariat
 - une catégorie spéciale pour les partenaires dans les Prix des bonnes pratiques «Lieux de travail sains»
 - une promotion au niveau de l'UE et dans les médias
 - des opportunités de mise en réseau et un échange de bonnes pratiques avec les autres partenaires de la campagne
 - une invitation aux événements de l'EU-OSHA



Prix des bonnes pratiques «Lieux de travail sains»

- **Reconnaissance des pratiques innovantes en matière de sécurité et santé sur le lieu de travail**
- **Les organisations sont récompensées pour leurs initiatives fructueuses et durables faisant la promotion des lieux de travail sains pour tous les âges**
- **Ouvert aux organisations:**
 - des États membres de l'UE
 - des pays candidats
 - des pays candidats potentiels
 - de l'Association européenne de libre-échange (AELE)
- **Deux étapes:**
 - Niveau national — les points focaux désignent les lauréats nationaux
 - Niveau européen — partenaires officiels de la campagne et lauréats nationaux
- **Les noms des lauréats sont proclamés lors de la cérémonie de remise des prix**

Ressources de la campagne

- **Guide de la campagne**
- **Guide électronique pratique**
- **Matériel promotionnel**
 - Brochure de campagne
 - Dépliant sur les Prix des bonnes pratiques
 - Affiche
 - Vidéo
 - Infographies
 - Bannière en ligne, signature électronique
- **Film Napo**
- **Matériel provenant du projet pilote du Parlement européen sur le thème «Travailler dans des conditions plus sûres et plus saines à tout âge»**
- **Module pour l'outil interactif d'évaluation des risques en ligne (OiRA)**
- **Rapports**



Informations complémentaires

- En savoir plus en visitant le site web de la campagne:
www.healthy-workplaces.eu/fr



- Inscrivez-vous à notre lettre d'information de la campagne:
<https://healthy-workplaces.eu/en/healthy-workplaces-newsletter>
- Tenez-vous informé des activités et événements via les réseaux sociaux:



- Contactez votre point focal pour en savoir plus sur les événements organisés dans votre pays:
www.healthy-workplaces.eu/fops